

E-BOOK



ESCOLA
SANTA MÔNICA



GUIA DE ADAPTAÇÃO

EDUCAÇÃO INFANTIL



Adaptação na Educação Infantil: desafios e conquistas.
Experiências e dicas para ajudar os pequenos a prosperar
no novo ambiente!

GUIA DE ADAPTAÇÃO

EDUCAÇÃO INFANTIL



A adaptação escolar é um momento crucial na vida das crianças e de suas famílias. Este guia, criado por quem tem 40 anos de experiência na área, foi desenvolvido para fornecer orientações práticas e conselhos valiosos, visando tornar esse período de transição mais suave e enriquecedor para todos os envolvidos. Vamos explorar as etapas-chave desse processo emocionante.



A IMPORTÂNCIA DO ACOLHIMENTO

EXPEDIENTE

Setor de Comunicação
Design e Diagramação

Setor de Psicologia Educacional





ANTES DO INÍCIO DAS AULAS

A etapa inicial da vida escolar é repleta de pequenas situações que, quando conduzidas com carinho e participação ativa, contribuem para uma transição suave e positiva. Uma estratégia valiosa que tem se mostrado eficaz nos primeiros dias de escola é iniciar o processo com uma prévia atenciosa – o momento dedicado à compra do material escolar. Este é um instante especial em que a criança pode não apenas escolher, mas também participar da aquisição dos seus objetos, o que a faz sentir-se verdadeiramente envolvida no contexto escolar.

- **Conversa aberta**

- Inicie um diálogo aberto com a criança sobre a nova escola;
- Compartilhe informações sobre o que esperar, enfatizando os aspectos positivos;
- Esteja disponível para responder às perguntas e preocupações da criança.

Na véspera do tão esperado primeiro dia de aula, sugerimos convidar seu filho para participar ativamente dos preparativos finais. Desde pegar a mochila até organizar os materiais, passando pela seleção do lanche, roupa e sapatos desejados, cada detalhe se torna uma oportunidade para estreitar os laços afetivos com a experiência escolar.



**CRIE MEMÓRIAS
AFETIVAS**





É válido destacar as experiências positivas que a escola oferece. Pode ser útil contar sobre as atividades criativas, como pinturas e manuseio de massinha de modelar, as alegrias de cantar, brincar com os coleguinhas e a oportunidade de fazer novos amigos.



Essas perspectivas positivas não apenas acalmam a criança, mas também **estimulam a curiosidade e o entusiasmo para explorar e participar ativamente do ambiente escolar.**

- **Respeitando os sentimentos**
 - Esteja atento aos sentimentos da criança e valide suas emoções;
 - Ofereça apoio emocional quando necessário.
- **Adaptação gradual**
 - Compreenda que a adaptação pode levar tempo e ocorrer em diferentes ritmos para cada criança;
 - Esteja preparado para ajustar estratégias conforme necessário;
 - Inicie a rotina escolar de forma gradual, adaptando-se ao novo.



**FIQUE ATENTO
ÀS EMOÇÕES**





DURANTE AS PRIMEIRAS SEMANAS

Chegou o tão esperado momento!

O início da jornada educacional representa uma nova descoberta repleta de aprendizado e crescimento. Nos primeiros dias de aula, especialmente significativos para os pequenos, eles se deparam com a experiência de passar grande parte do tempo com pessoas ainda desconhecidas e distantes de seus familiares.

- **Rotina gradual**
 - Inicie a rotina escolar de forma gradual, adaptando-se ao novo horário;
 - Implemente atividades pré-escolares para preparar a criança para a estrutura escolar.
- **Foco na segurança e acolhimento**
 - Reforce a ideia de que a escola é um lugar seguro e acolhedor;
 - Mostre entusiasmo e confiança para inspirar a criança a se sentir segura.
- **Estabelecimento de vínculos**
 - Incentive a criança a fazer amizades, participando de atividades em grupo;
 - Promova a interação com outros responsáveis para fortalecer a comunidade escolar.



**INCENTIVE A
NOVA EXPERIÊNCIA**





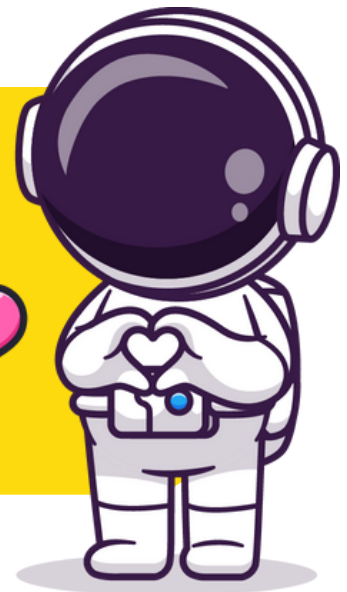
Contribuir para a adaptação da criança na nova fase escolar envolve não apenas ações práticas, mas também uma comunicação aberta e compassiva. Uma estratégia valiosa é fazer perguntas sobre como foi o dia na aula e abordar tópicos que despertem o entusiasmo da criança. Essa postura não apenas fortalece a conexão entre a escola e a experiência positiva, mas também cria uma base para a comunicação aberta sobre as emoções e experiências do dia.

- **Reconhecendo conquistas**

- Celebre as pequenas vitórias da criança na adaptação escolar;
- Destaque o progresso e os momentos positivos.

Deste modo, ela mesma vai começar a enxergar a nova rotina como algo importante e legal. Aos poucos, ela vai se interessar mais pelas aulas, por novas amizades e, principalmente, novos aprendizados.

E vai querer compartilhar isso com você!



MOTIVE E CELEBRE



GUIA DE ADAPTAÇÃO

EDUCAÇÃO INFANTIL



Ao seguir este guia, esperamos que a adaptação escolar seja uma experiência enriquecedora para toda a família. Lembre-se, estamos aqui para apoiar cada passo do caminho.



Juntos vamos
inspirar
novas histórias!



NOSSAS UNIDADES



ESCOLA
SANTA MÔNICA
UNIDADE CORUJINHA

Educação Infantil



ESCOLA
SANTA MÔNICA
UNIDADE CENTRO

Ensino Fundamental e Ensino Médio



ESCOLA
SANTA MÔNICA
UNIDADE ALTOS DO LARANJAL

Educação Infantil ao Ensino Médio



ONDE A DIVERSÃO E O APRENDIZADO NÃO TÊM FIM!



TURN INTEGRAL

Para alunos da Educação Infantil ao 2º ano do Ensino Fundamental

EDUCAÇÃO INFANTIL A PARTIR DE 1 ANO!





 @SANTA.MONICA.LARANJAL

 /ESCOLASANTAMONICALARANJAL

 @SANTA.MONICA.CENTRO

 /ESCOLASANTAMONICAOFICIAL

WWW.ESCOLASANTAMONICA.COM.BR