

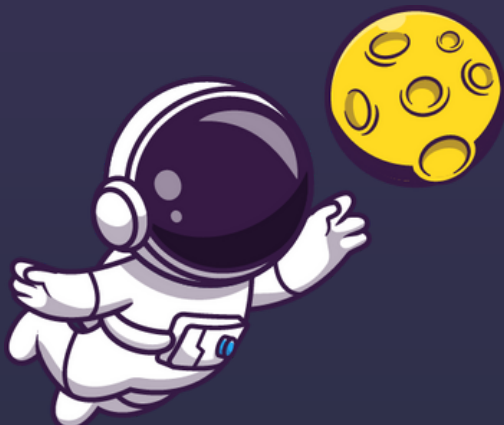


ESCOLA  
**SANTA MÔNICA**

# MANUAL DA **FAMÍLIA**

CONDUTA E CONVIVÊNCIA

**2024**





**DIREÇÃO GERAL**  
Enio Ferreira

**DIREÇÃO PEDAGÓGICA**  
Rosimeire Ferreira

**DIREÇÃO ADMINISTRATIVA**  
Mônica Ferreira

# MENSAGEM DA DIREÇÃO

Prezadas famílias da Escola Santa Mônica,

É com grande satisfação que nos dirigimos a vocês por meio deste Manual da Família, um documento que tem como propósito fornecer subsídios fundamentais para um acompanhamento mais efetivo da jornada educacional de seus filhos.

Entendemos que a parceria entre a escola, o aluno e a família é crucial para o alcance do objetivo comum desejado: a formação de cidadãos participativos, atuantes e críticos. O Manual da Família é, portanto, um instrumento de comunicação que visa promover uma maior integração entre todos os envolvidos no processo educacional.

Pedimos que o leiam com atenção, pois ele reflete o comprometimento mútuo que temos com o sucesso acadêmico e pessoal de seus filhos. Sejam todos muito bem-vindos à Escola Santa Mônica!

Atenciosamente,  
Direção.

# MISSÃO

Utilizar a **educação** como instrumento transformador, proporcionando aos alunos experiências inovadoras ao longo da jornada educacional, **inspirando-os** a se tornarem **agentes de mudança** positiva na sociedade.

# VISÃO

**Destacar-se** como empresa que promove relações interpessoais saudáveis e investe no **crescimento** e satisfação tanto dos alunos quanto dos colaboradores. Buscamos ser reconhecidos não só pela **excelência** educacional, mas pela transformação positiva que inspiramos em cada indivíduo que faz parte da **Família Santa Mônica**.





## INTEGRIDADE

A integridade é o alicerce inabalável da nossa empresa, refletindo nosso compromisso com a honestidade, transparência e ética em todas as interações. Significa cumprir promessas, agir com transparência e manter padrões éticos elevados, independentemente das situações. Essa integridade constrói relações de confiança e nos guia na busca constante pela excelência.



## INOVAÇÃO

Significa buscar soluções criativas, desafiar o convencional e explorar novas possibilidades. A inovação está em nosso DNA, o pioneirismo no uso de novas tecnologias faz parte da nossa identidade, assim como o estímulo às mudanças e promoção de uma cultura de aprendizado contínuo. Na prática, isso se traduz em liderar a mudança, antecipar necessidades do mercado e aprimorar constantemente nossos serviços.



## EXCELÊNCIA NO ENSINO

Representa nosso compromisso firme com uma educação transformadora, em que buscamos constantemente aprimorar métodos pedagógicos, recursos e práticas para o desenvolvimento máximo dos alunos. Isso se reflete em manter uma equipe de profissionais qualificados, promovendo o aprimoramento acadêmico em ambientes de aprendizado estimulantes. Além disso, incentivamos a prática de projetos interdisciplinares, envolvendo a integração de conhecimentos e métodos de diferentes disciplinas para abordar um problema ou tema específico, de forma a refletir a natureza complexa e interconectada do mundo real.

# VALORES



## ACOLHIMENTO E RESPEITO

O respeito é a base de todas as interações, marcadas pela valorização das diferenças individuais, promovendo um ambiente onde cada pessoa se sinta reconhecida e respeitada em suas singularidades. Já o acolhimento vai além da mera recepção; representa o compromisso de criar um espaço onde todos se sintam genuinamente bem-vindos, estimulando a colaboração.



## SEGURANÇA

Nosso compromisso com a segurança se reflete em práticas essenciais, com a implementação de protocolos de segurança. As medidas existentes, combinadas com o apoio contínuo das famílias, desempenham um papel crucial na criação de um ambiente seguro. Os protocolos estabelecem diretrizes claras para garantir um ambiente escolar seguro.



UNIDADE CORUJINHA



UNIDADE CENTRO



UNIDADE ALTOS DO LARANJAL

# HISTÓRIA DA INSTITUIÇÃO

Nós, da Escola Santa Mônica, temos três unidades de educação básica na cidade de Pelotas, que atendem alunos da Educação Infantil ao Ensino Médio. Foi fundada há mais de três décadas.

Preocupamo-nos em buscar constantemente o crescimento intelectual e crítico do aluno, estimulando também seu relacionamento em sociedade. Acreditamos em uma educação inovadora, capaz de formar pessoas decididas, reflexivas e preparadas para usar todo seu potencial na construção de sua autonomia; pessoas íntegras nas diferentes dimensões da vida, envolvendo aspectos intelectuais, morais, afetivos e sociopolíticos.

Cada aluno é sujeito de seu processo de aprendizagem, enquanto o professor é o mediador na interação do aluno com os objetos de conhecimento. A Escola Santa Mônica é um espaço social e democrático, composto pelos seus alunos, familiares, professores, funcionários e demais membros da comunidade.

# ESTRUTURA ORGANIZACIONAL E EQUIPE ADMINISTRATIVA

A DIREÇÃO DA ESCOLA é responsável pela organização escolar, articulando as diversas áreas e coordenando o trabalho da equipe, tendo como foco o aprendizado dos alunos. Direção e coordenação trabalham em conjunto planejando e orientando os processos educativos, tendo em vista a educação integral dos educandos e o contínuo desenvolvimento das potencialidades individuais e coletivas.



EQUIPE DIRETIVA

**DIREÇÃO GERAL**  
Enio Ferreira

**DIREÇÃO PEDAGÓGICA**  
Rosimeire Ferreira

**DIREÇÃO ADMINISTRATIVA**  
Mônica Ferreira



EQUIPE DE COORDENAÇÃO PEDAGÓGICA  
UNIDADES CORUJINHA E CENTRO

**COORDENAÇÃO PEDAGÓGICA**  
Priscila Vaz  
Ester Wille  
Marina Cardoso (Corujinha)

**ORIENTAÇÃO PEDAGÓGICA**  
Rejane Navarro

**PSICOLOGIA**  
Mariana Rocha



EQUIPE DE COORDENAÇÃO PEDAGÓGICA  
UNIDADE ALTOS DO LARANJAL

**AEE**  
Márcia Pereira

**COORDENAÇÃO PEDAGÓGICA**  
Elizangela Laroque  
Jaqueline Montelli  
Fernanda Ott

**COORDENAÇÃO DE INGLÊS**  
Ana Paula Montero

**COORDENAÇÃO DE ESPORTES**  
Tiago Leite

**COORDENAÇÃO DA COMUNICAÇÃO**  
Janine Hohmann

**PSICOLOGIA**  
Daniela Fonseca

**ORIENTAÇÃO EDUCACIONAL**  
Sibele Mirapalhete

**PROJETO EDITORIAL**  
Setor de Comunicação SM



**COMUNICAÇÃO  
ENTRE A FAMÍLIA E  
A ESCOLA**

Valorizamos a comunicação entre família e escola para promover o sucesso dos alunos. Nosso compromisso é facilitar essa troca de informações e apoio mútuo, fortalecendo nossa parceria para o benefício de todos.

Confira abaixo os nossos canais de comunicação.

**ClassApp** (canal oficial de comunicação)



The graphic features a yellow background with a white astronaut character on the left holding a smartphone. The text 'ESTAMOS TORNANDO A NOSSA COMUNICAÇÃO AINDA MELHOR!' is prominently displayed. Below it, a sub-headline reads 'Conheça o ClassApp, nosso novo meio de comunicação oficial onde você poderá acompanhar tudo o que acontece na nossa rotina escolar.' To the right, four key features are listed: 'A sala de aula na palma da sua mão' (Receba lembretes, agenda de provas, conteúdos e muito mais.), 'Fale conosco' (Comunique-se diretamente com nossos setores.), 'Receba lembretes' (Datas de reuniões e eventos, agenda, confirme e seja sempre notificado.), and 'Interativo e seguro' (Enquetes, autorizações, relatórios e muito mais em um aplicativo simples e seguro.). At the bottom right, there is a hand holding a smartphone displaying the ClassApp interface, and logos for the App Store and Google Play.

**Site da Escola Santa Mônica - [www.escolasantamonica.com.br](http://www.escolasantamonica.com.br)**

No nosso site, é possível acompanhar as principais notícias relacionadas ao dia a dia da escola. Também neste espaço, é publicado, a cada semestre, o "Diário de Ideias", que reúne as principais atividades e projetos desenvolvidos ao longo dos últimos bimestres na escola. Além disso, no portal do aluno é possível acessar notas e comunicados relevantes.

**Redes Sociais**

Também possuímos perfis no Facebook, TikTok e Instagram, onde é possível acompanhar as publicações sobre eventos, projetos e atividades.

Instagram: @santa.monica.laranjal @santa.monica.centro

Facebook: /EscolaSantaMonicaOficial /EscolaSantaMonicaLaranjal /escolasantamonicaunidadecorujinha

TikTok: @escolasantamonica

YOUTUBE: @EscolaSantaMonica

LinkedIn:/company/escola-santa-mônica

**Reuniões de pais e responsáveis**

A cada bimestre, realizamos uma reunião com os responsáveis, proporcionando um ambiente propício para diálogo e intercâmbio de ideias. Durante esse encontro, são abordados temas referentes ao período que se encerrou, bem como questões pertinentes aos próximos bimestres, entre outros assuntos relevantes.





## Ouvidoria

---

O compromisso da ouvidoria é servir como um recurso acessível e eficaz para toda a comunidade escolar.

Seguem os principais compromissos:

- Conexão com a comunidade
- Resolução de questões
- Melhoria contínua
- Confidencialidade e imparcialidade

Confira como entrar em contato com a ouvidoria:

**WhatsApp:** (53) 98126.565

**E-mail:** [ouvidoria@escolasantamonica.com.br](mailto:ouvidoria@escolasantamonica.com.br)

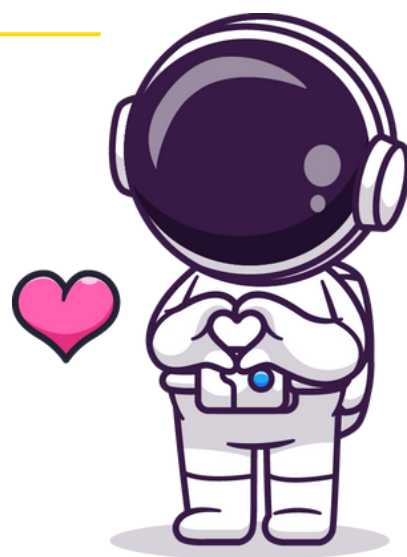
**Aplicativo:** ClassApp - canal ouvidoria

## FORMAS DE PARTICIPAÇÃO NA VIDA ESCOLAR

---

Convidamos todos os pais e responsáveis a participarem ativamente da vida escolar de seus filhos. Seja por meio de sugestões, contribuições em palestras ou participação em comitês, sua voz é essencial. Se você tem ideias ou habilidades que gostaria de compartilhar, entre em contato com a sua coordenadora ou pelo canal "ouvidoria" no ClassApp.

**Estamos disponíveis para ouvir suas sugestões e faremos o máximo para viabilizar sua contribuição, fortalecendo assim nossa comunidade escolar.**



## UNIDADE ALTOS DO LARANJAL

### Activesoft - Plataforma de Gestão Escolar

---

No novo portal web, você poderá realizar:

- Rematrículas
- Matrículas em atividades extraclasse
- Acompanhamento do desenvolvimento acadêmico



### ClassApp - Plataforma de Comunicação

---

O aplicativo ClassApp substituirá o SPE Comunica. Nele você poderá:

- Acessar a agenda virtual
- Acompanhar dados financeiros e acadêmicos
- Enviar mensagens para todos os setores



### Plataforma Positivo ON

---

O Positivo On está com nova organização! A plataforma virtual de aprendizagem disponibiliza conteúdos relacionados ao ensino híbrido, como:

- Livros digitais
- Avaliações
- Relatórios de desempenho



### Pleno - Programa Socioemocional

---

Além do conteúdo direcionado aos alunos, serão realizadas diversas ações para integração e desenvolvimento coletivo das competências socioemocionais, envolvendo as famílias e os colaboradores.



## PGS - Programa de Educação Bilíngue

---

Programa bilíngue desenvolvido para atender às necessidades da sala de aula brasileira, alinhado à Base Nacional Comum Curricular (BNCC).

- Conteúdos interdisciplinares e acadêmicos
- Plataformas digitais interativas
- Biblioteca virtual



## Zoom - Programa de Robótica Educacional

---

A Zoom apresenta ainda mais tecnologia:

- Os estojos se transformam em atividades maker
- Educação Infantil: computação é plugada - Robô Matata
- 3º ao 5º ano: Robô Vincibot trabalhando as emoções com programação
- 6º ao 9º ano: Robô Spike
- Kit de eletrônica avançado
- Plataforma mais dinâmica e interativa



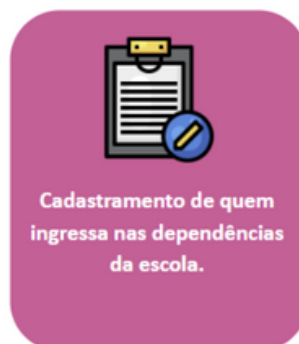
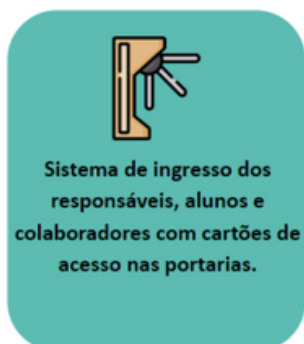


# **NORMAS DE ACESSO E POLÍTICA DE SEGURANÇA**



# **UNIDADE ALTOS DO LARANJAL**

## UNIDADE ALTOS DO LARANJAL



Atentos ao fluxo de entrada de pessoas no ambiente escolar, utilizamos o sistema de ingresso através de cartões de acesso em todas as portarias e biometria exclusivamente na portaria de acesso dos alunos do Ensino Fundamental I ao Ensino Médio. Nos demais acessos, como na Educação Infantil, portaria 4 e na recepção principal, o acesso é exclusivo com o cartão.

Ressaltamos ainda que o cartão é de uso estritamente pessoal e não deve ser compartilhado por mais de um membro da família ou por eventuais acompanhantes.

O uso adequado do cartão proporciona bem-estar e tranquilidade a todos, pois dessa forma circulam na escola somente pessoas previamente cadastradas. O controle de acesso desempenha um papel crucial na garantia da segurança e traz benefícios para toda a nossa comunidade escolar.

Também disponibilizamos adesivos para os carros. Aos que não possuem os dois adesivos da escola, podem fazer a solicitação diretamente na recepção ou na portaria. O adesivo "SM estacionamento" deve ser colocado no vidro dianteiro e o adesivo "Sou + SM" no vidro traseiro do automóvel, facilitando, assim, a identificação de veículos autorizados a circular pelos estacionamentos.



## ORIENTAÇÕES SOBRE ENTRADA E SAÍDA DE ALUNOS E RESPONSÁVEIS UNIDADE ALTOS DO LARANJAL

- Os responsáveis (dos alunos da Educação Infantil ao 5º ano) podem ingressar na escola para buscar os alunos em sala de aula. Dessa forma, solicitamos que respeitem os horários informados para a entrada e saída dos alunos;
- No turno da manhã, o acesso à escola é exclusivo para alunos e colaboradores. Responsáveis devem aguardar do lado externo;
- No turno da tarde, só é permitida a solicitação de saída de alunos até as 17h30, que deve ser comunicada via ClassApp ou na recepção principal. Após este horário, os familiares devem aguardar a saída do aluno nas portarias já indicadas;
- As saídas antecipadas só poderão acontecer durante as mudanças de aulas, para melhor organização da rotina escolar;
- Lembramos que os responsáveis que eventualmente necessitem da confecção de um segundo cartão ou segunda via (extravio) devem solicitá-lo na secretaria mediante o pagamento da taxa de R\$20.



## RETIRADA DOS ALUNOS DA ESCOLA EM HORÁRIO DE AULA

Gostaríamos de reiterar que o protocolo para retirada dos alunos da escola durante o horário de aula será permitida somente mediante uma solicitação enviada via Classapp ao canal da secretaria e com autorização da coordenação pedagógica.

- **Manhã:** 7h20 - 12h10 Ensino Fundamental II e Ensino Médio
- **Tarde:** 13h30 - 18h10 Terças e Quintas Ensino Médio (Altos do Laranjal)

Entendemos que há situações emergenciais que podem requerer a retirada dos alunos durante o horário escolar, tais como compromissos médicos, emergências familiares e circunstâncias excepcionais. No entanto, é importante ressaltar que retirar os filhos fora do horário sem motivo justificado pode interferir no aprendizado do aluno e causar interrupções no funcionamento da escola. Portanto, pedimos a colaboração de todos os responsáveis para seguir este procedimento e comunicar à escola com antecedência em casos de necessidade de retirada dos alunos durante o horário escolar. A segurança e o bem-estar dos nossos alunos são prioridades, e agradecemos pela compreensão e cooperação de todos.

Cronograma				
Segunda-feira	Terça-feira	Quarta-feira	Quinta-feira	Sexta-feira
2ª série - Médio Apoio: 15h50 - 16h20	Aula obrigatória para todo o Ensino Médio 13h30 - 18h10	Ensino Médio (opcional Maker) 13h30 - 14h50	Aula obrigatória para todo o Ensino Médio 13h30 - 18h10	Aula para todo o Ensino Médio de Educação Física 1ª série: obrigatório 2ª e 3ª série: opcional 13h30 - 15h
3ª série - Médio Apoio: 17h50		Voluntariado (opcional) 14h50 - 16h20  Apoio 1ª série - Médio 16h40 - 18h10	Apoio 9º ano 13h30 - 15h	







# PORTARIAS

## PORTARIAS

Para maior segurança e melhor fluxo de alunos e responsáveis, confira abaixo os horários e os acessos disponíveis da Educação Infantil ao Ensino Médio. Lembramos que na entrada o acesso à escola é exclusivo para alunos

Unidade Altos do Laranjal - manhã		
Adiantamento	Horário de aula	Portaria
5º ano ao Ensino Médio	7h20 às 12h10  Em caso de atraso na entrada, o aluno aguardará o sinal para o segundo período na recepção da escola (limitados em três atrasos por bimestre)	01 (catracas) Acesso pelo estacionamento 1 ou 04 (lateral ginásio) Acesso pelo estacionamento 2

Observação: confira na tabela da tarde os horários do Ensino Médio.

## HORÁRIOS

Unidade Altos do Laranjal - tarde		
Adiantamento	Horário de aula	Portaria
<b>Educação Infantil</b>	13h20 às 18h10	03 (Recepção Ed. Infantil) Acesso pelo estacionamento 2 ou drive
<b>1º ao 5º ano</b>	13h20 às 18h10	01 (Catracas) Acesso pelo estacionamento 1 ou 04 (lateral ginásio) Acesso pelo estacionamento 2
<b>Ensino Médio</b> (terça, quinta e sexta-feira)	13h30 às 18h10	01 (Catracas) Acesso pelo estacionamento 1 ou 04 (lateral ginásio) Acesso pelo estacionamento 2

## Horários de funcionamento e regras de circulação

<b>Recepção principal</b>	Das 7h30 às 20h, sem fechar ao meio-dia (entrada e saída)	Exclusiva para entrada/saída de: <ul style="list-style-type: none"> <li>• Colaboradores</li> <li>• Visitantes</li> <li>• Alunos no contraturno</li> <li>• Entrada saída de alunos/responsáveis matriculados em atividades extraclasse</li> </ul>
<b>Portaria 1</b> <b>Catracas Ensino Fundamental e Médio</b>	7h às 7h20 13h às 13h30  <b>Exclusiva para entrada de alunos e colaboradores</b>	Saída: 18h10 às 18h30  <ul style="list-style-type: none"> <li>• Entrada de responsáveis que estiverem portando seu CARTÃO DE ACESSO ou com a biometria cadastrada</li> <li>• Saída de alunos (chamados pelo Classapp) acompanhados de seus responsáveis</li> </ul>



## Horários de funcionamento e regras de circulação

<p><b>Portaria 3 - Educação Infantil</b></p>	<p>13h às 13h30</p> <p>Exclusiva para entrada de alunos da Educação Infantil</p>	<p>Saída: 18h10 às 18h30</p> <ul style="list-style-type: none"> <li>• Entrada de responsáveis que estiverem portando seu CARTÃO DE ACESSO</li> <li>• Saída de alunos acompanhados de seus responsáveis</li> <li>• A partir das 17h30, o portão 6 (Veredas) estará aberto para retirada antecipada dos alunos (exclusivamente com solicitação na recepção)</li> <li>• A saída de alunos pelo sistema de drive é exclusivamente realizada após a solicitação através do ClassApp</li> </ul> <p>O acesso entre blocos estará fechado neste horário!</p> <p>Para ingressar no outro prédio, utilize a portaria principal, portaria 01 ou portaria 04 (lateral ginásio)</p>
<p><b>Portaria 4 - Lateral ginásio</b></p>	<p>13h às 13h30</p> <p>Exclusiva para entrada de alunos e colaboradores</p>	<p>Saída: 18h10 às 19h</p> <ul style="list-style-type: none"> <li>• Colaboradores</li> <li>• Alunos de Fundamental II e Médio</li> <li>• Alunos de Fundamental I autorizados a se dirigir ao estacionamento 2 (autorizar previamente a saída do aluno sozinho da escola)</li> <li>• Entrada de responsáveis portando seu CARTÃO DE ACESSO individual</li> </ul>
<p><b>Acesso entre blocos</b></p>	<p>Este acesso é de uso exclusivo para colaboradores.</p> <p>Responsáveis acessam a Educação Infantil pela portaria 3</p> <p>Responsáveis acessam Ensino Fundamental pelas portarias 1 ou 4</p>	

### SISTEMA DE DRIVE-THRU - EXCLUSIVO EDUCAÇÃO INFANTIL

O sistema drive-thru é uma solução eficiente quando há a necessidade de otimizar o fluxo de pais e responsáveis no ambiente escolar além de garantir uma entrada segura. Confira algumas informações importantes:

- Motoristas sem acesso ao aplicativo não poderão fazer uso do drive-thru, devendo estacionar seu veículo e se dirigir à portaria da Educação Infantil. Caso você ainda não tenha acesso ao aplicativo da escola, solicite seu cadastro através do email [tecnologia@escolasantamonica.com.br](mailto:tecnologia@escolasantamonica.com.br)
- Para facilitar a identificação do motorista, ao utilizar o drive, mantenha os vidros de seu veículo abertos;
- Ao chegar na área de embarque/desembarque, desça do veículo para entregar/receber seu(ua) filho(a) na área indicada e colocá-lo (a) dentro do carro;
- Mantenha-se atento ao trânsito, fluxo de veículos e de pedestres;
- Observe as orientações de nossa equipe para agilizar a entrada e saída de veículos.
- Esta área é exclusiva para embarque e desembarque. Não estacione. Caso queira estacionar, utilize o estacionamento 2.





# **NORMAS DE SEGURANÇA**

## ATRASOS

---

A pontualidade é um hábito que nos acompanha pela vida toda e é essencial para o bom funcionamento da escola. Pedimos gentilmente aos responsáveis e alunos que sempre respeitem os horários de início das aulas e de término dos turnos.

Na Educação Infantil até o 5º ano, seguimos uma rotina especialmente planejada para o desenvolvimento das crianças. Caso algum aluno chegue atrasado, nossas monitoras estarão prontas para recebê-los e encaminhá-los à sala de aula.

Já para os alunos do 6º ano ao Ensino Médio, entendemos que imprevistos podem acontecer. Após esse período, eles serão direcionados à recepção, onde aguardarão até o início do segundo período. Para atrasos mais longos, pedimos apenas que os pais nos comuniquem para garantir a entrada do aluno nas aulas seguintes.

Em caso de faltas frequentes, nossa preocupação com o bem-estar e aprendizado dos alunos nos leva a encaminhar os registros ao Conselho Tutelar ou à Promotoria Escolar para acompanhamento adequado.

Observação: a partir do 5º ano do Ensino Fundamental I até o Ensino Médio, após o terceiro atraso, entraremos em contato com os responsáveis para que busque o aluno e o leve para casa.



## USO DO UNIFORME ESCOLAR

O uso do uniforme escolar é também um fator de segurança para os alunos, por isso, seu uso é obrigatório. Além de proporcionar praticidade e economia para os pais, o uniforme simboliza a identidade da escola e gera uma sensação de pertencimento aos alunos, fundamental para o desenvolvimento psicossocial das crianças e adolescentes.

Os modelos estão no catálogo virtual no site e na escola, o qual contém orientações sobre a padronização do uniforme escolar, não sendo aceitos novos modelos e estilizações. O modelo do uniforme é exclusivo e deve ser usado desde o primeiro dia letivo. Ressaltamos que seu uso é solicitado também para as demais atividades escolares, como saídas de campo e atividades em turno inverso.

Nosso uniforme é constituído de:

- Bermuda ou calça preta (colegial e legging);
- Camiseta manga curta ou longa preta ou branca;
- Moletoms e casaco de moletom preto.

Observação:

- As aulas de Educação Física só poderão ser realizadas com a roupa adequada: abrigo, legging e tênis;
- Pedimos a gentileza dos pais em adquirir mais de uma peça de cada. Os alunos que são convocados em turno inverso para reforço escolar, realização de provas de 2ª chamada, consulta na biblioteca ou laboratórios, deverão também estar uniformizados. Não serão aceitos novos modelos e estilizações além das peças previstas em nosso catálogo de uniformes;
- Recomendamos o uso de tênis no dia a dia para os alunos da Educação Infantil.

## MALHARIAS AUTORIZADAS



• 53 99909.9050



• 53 3027.2202



• 53 3028.0077



• 53 3305.6222



• 53 3027.1591



## **APARELHOS ELETRÔNICOS**

---

Recomendamos não trazer aparelhos eletrônicos para a escola, sendo proibido o uso durante as aulas. A utilização do aparelho só será permitida mediante autorização do professor para realização de atividades pedagógicas. O colégio não se responsabiliza por tais aparelhos.

Faça-se saber, em cumprimento ao disposto no artigo 82, inciso IV, da Constituição do Estado, que a Assembleia Legislativa aprovou a seguinte Lei:

1º - Fica proibida a utilização de aparelhos de telefonia celular dentro das salas de aula, nos estabelecimentos de ensino do Estado do Rio Grande do Sul.

Parágrafo único - Os telefones celulares deverão ser mantidos desligados, enquanto as aulas estiverem sendo ministradas.

Art. 2º - Esta Lei entra em vigor na data de sua publicação.

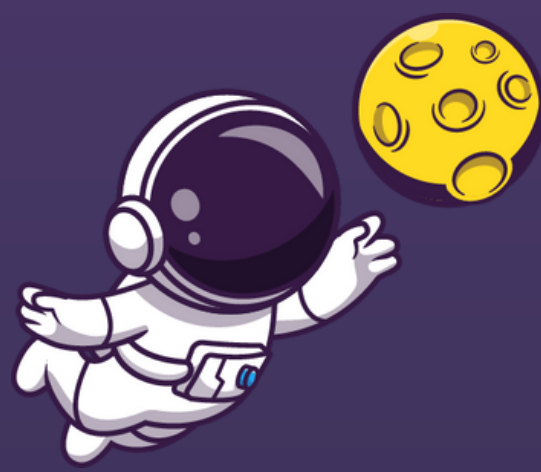
PALÁCIO PIRATINI, em Porto Alegre, 03 de janeiro de 2008.

## **ANIVERSÁRIOS NA ESCOLA (SOMENTE PARA EDUCAÇÃO INFANTIL E ENSINO FUNDAMENTAL I)**

---

A intenção da comemoração é valorizar a relação entre o aniversariante e os demais colegas e, portanto, a festa acontecerá na escola somente com os alunos da turma e o professor sendo permitida a entrada somente dos pais ou responsáveis. A comemoração ocorrerá durante o período do recreio. A família deverá comunicar via ClassApp com, no mínimo, dez dias de antecedência para o agendamento.





ESCOLA  
**SANTA MÔNICA**