

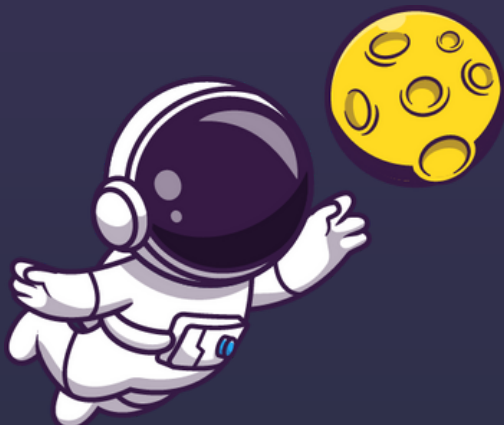


ESCOLA
SANTA MÔNICA

MANUAL DA **FAMÍLIA**

CONDUTA E CONVIVÊNCIA

2024





DIREÇÃO GERAL
Enio Ferreira

DIREÇÃO PEDAGÓGICA
Rosimeire Ferreira

DIREÇÃO ADMINISTRATIVA
Mônica Ferreira

MENSAGEM DA DIREÇÃO

Prezadas famílias da Escola Santa Mônica,

É com grande satisfação que nos dirigimos a vocês por meio deste Manual da Família, um documento que tem como propósito fornecer subsídios fundamentais para um acompanhamento mais efetivo da jornada educacional de seus filhos.

Entendemos que a parceria entre a escola, o aluno e a família é crucial para o alcance do objetivo comum desejado: a formação de cidadãos participativos, atuantes e críticos. O Manual da Família é, portanto, um instrumento de comunicação que visa promover uma maior integração entre todos os envolvidos no processo educacional.

Pedimos que o leiam com atenção, pois ele reflete o comprometimento mútuo que temos com o sucesso acadêmico e pessoal de seus filhos. Sejam todos muito bem-vindos à Escola Santa Mônica!

Atenciosamente,
Direção.

MISSÃO

Utilizar a **educação** como instrumento transformador, proporcionando aos alunos experiências inovadoras ao longo da jornada educacional, **inspirando-os** a se tornarem **agentes de mudança** positiva na sociedade.

VISÃO

Destacar-se como empresa que promove relações interpessoais saudáveis e investe no **crescimento** e satisfação tanto dos alunos quanto dos colaboradores. Buscamos ser reconhecidos não só pela **excelência** educacional, mas pela transformação positiva que inspiramos em cada indivíduo que faz parte da **Família Santa Mônica**.





INTEGRIDADE

A integridade é o alicerce inabalável da nossa empresa, refletindo nosso compromisso com a honestidade, transparência e ética em todas as interações. Significa cumprir promessas, agir com transparência e manter padrões éticos elevados, independentemente das situações. Essa integridade constrói relações de confiança e nos guia na busca constante pela excelência.



INOVAÇÃO

Significa buscar soluções criativas, desafiar o convencional e explorar novas possibilidades. A inovação está em nosso DNA, o pioneirismo no uso de novas tecnologias faz parte da nossa identidade, assim como o estímulo às mudanças e promoção de uma cultura de aprendizado contínuo. Na prática, isso se traduz em liderar a mudança, antecipar necessidades do mercado e aprimorar constantemente nossos serviços.



EXCELÊNCIA NO ENSINO

Representa nosso compromisso firme com uma educação transformadora, em que buscamos constantemente aprimorar métodos pedagógicos, recursos e práticas para o desenvolvimento máximo dos alunos. Isso se reflete em manter uma equipe de profissionais qualificados, promovendo o aprimoramento acadêmico em ambientes de aprendizado estimulantes. Além disso, incentivamos a prática de projetos interdisciplinares, envolvendo a integração de conhecimentos e métodos de diferentes disciplinas para abordar um problema ou tema específico, de forma a refletir a natureza complexa e interconectada do mundo real.

VALORES



ACOLHIMENTO E RESPEITO

O respeito é a base de todas as interações, marcadas pela valorização das diferenças individuais, promovendo um ambiente onde cada pessoa se sinta reconhecida e respeitada em suas singularidades. Já o acolhimento vai além da mera recepção; representa o compromisso de criar um espaço onde todos se sintam genuinamente bem-vindos, estimulando a colaboração.



SEGURANÇA

Nosso compromisso com a segurança se reflete em práticas essenciais, com a implementação de protocolos de segurança. As medidas existentes, combinadas com o apoio contínuo das famílias, desempenham um papel crucial na criação de um ambiente seguro. Os protocolos estabelecem diretrizes claras para garantir um ambiente escolar seguro.



UNIDADE CORUJINHA



UNIDADE CENTRO



UNIDADE ALTOS DO LARANJAL

HISTÓRIA DA INSTITUIÇÃO

Nós, da Escola Santa Mônica, temos três unidades de educação básica na cidade de Pelotas, que atendem alunos da Educação Infantil ao Ensino Médio. Foi fundada há mais de três décadas.

Preocupamo-nos em buscar constantemente o crescimento intelectual e crítico do aluno, estimulando também seu relacionamento em sociedade. Acreditamos em uma educação inovadora, capaz de formar pessoas decididas, reflexivas e preparadas para usar todo seu potencial na construção de sua autonomia; pessoas íntegras nas diferentes dimensões da vida, envolvendo aspectos intelectuais, morais, afetivos e sociopolíticos.

Cada aluno é sujeito de seu processo de aprendizagem, enquanto o professor é o mediador na interação do aluno com os objetos de conhecimento. A Escola Santa Mônica é um espaço social e democrático, composto pelos seus alunos, familiares, professores, funcionários e demais membros da comunidade.

ESTRUTURA ORGANIZACIONAL E EQUIPE ADMINISTRATIVA

A DIREÇÃO DA ESCOLA é responsável pela organização escolar, articulando as diversas áreas e coordenando o trabalho da equipe, tendo como foco o aprendizado dos alunos. Direção e coordenação trabalham em conjunto planejando e orientando os processos educativos, tendo em vista a educação integral dos educandos e o contínuo desenvolvimento das potencialidades individuais e coletivas.



EQUIPE DIRETIVA

DIREÇÃO GERAL
Enio Ferreira

DIREÇÃO PEDAGÓGICA
Rosimeire Ferreira

DIREÇÃO ADMINISTRATIVA
Mônica Ferreira



EQUIPE DE COORDENAÇÃO PEDAGÓGICA
UNIDADES CORUJINHA E CENTRO

COORDENAÇÃO PEDAGÓGICA
Priscila Vaz
Ester Wille
Marina Cardoso (Corujinha)

ORIENTAÇÃO PEDAGÓGICA
Rejane Navarro

PSICOLOGIA
Mariana Rocha



EQUIPE DE COORDENAÇÃO PEDAGÓGICA
UNIDADE ALTOS DO LARANJAL

AEE
Márcia Pereira

COORDENAÇÃO PEDAGÓGICA
Elizangela Laroque
Jaqueline Montelli
Fernanda Ott

COORDENAÇÃO DE INGLÊS
Ana Paula Montero

COORDENAÇÃO DE ESPORTES
Tiago Leite

COORDENAÇÃO DA COMUNICAÇÃO
Janine Hohmann

PSICOLOGIA
Daniela Fonseca

ORIENTAÇÃO EDUCACIONAL
Sibele Mirapalhete

PROJETO EDITORIAL
Setor de Comunicação SM



**COMUNICAÇÃO
ENTRE A FAMÍLIA E
A ESCOLA**

Valorizamos a comunicação entre família e escola para promover o sucesso dos alunos. Nosso compromisso é facilitar essa troca de informações e apoio mútuo, fortalecendo nossa parceria para o benefício de todos.

Confira abaixo os nossos canais de comunicação.

ClassApp (canal oficial de comunicação)



The graphic features a yellow background with a white astronaut character on the left holding a smartphone. The text 'ESTAMOS TORNANDO A NOSSA COMUNICAÇÃO AINDA MELHOR!' is prominently displayed. Below it, a sub-headline reads 'Conheça o ClassApp, nosso novo meio de comunicação oficial onde você poderá acompanhar tudo o que acontece na nossa rotina escolar.' To the right, four key features are listed in dark grey boxes: 'A sala de aula na palma da sua mão' (Receba lembretes, agenda de provas, conteúdos e muito mais.), 'Fale conosco' (Comunique-se diretamente com nossos setores.), 'Receba lembretes' (Datas de reuniões e eventos, agenda, confirme e seja sempre notificado.), and 'Interativo e seguro' (Enquetes, autorizações, relatórios e muito mais em um aplicativo simples e seguro.). At the bottom right, there is a hand holding a smartphone displaying the ClassApp interface, and logos for the App Store and Google Play.

Site da Escola Santa Mônica - www.escolasantamonica.com.br

No nosso site, é possível acompanhar as principais notícias relacionadas ao dia a dia da escola. Também neste espaço, é publicado, a cada semestre, o "Diário de Ideias", que reúne as principais atividades e projetos desenvolvidos ao longo dos últimos bimestres na escola. Além disso, no portal do aluno é possível acessar notas e comunicados relevantes.

Redes Sociais

Também possuímos perfis no Facebook, TikTok e Instagram, onde é possível acompanhar as publicações sobre eventos, projetos e atividades.

Instagram: @santa.monica.laranjal @santa.monica.centro

Facebook: /EscolaSantaMonicaOficial /EscolaSantaMonicaLaranjal /escolasantamonicaunidadecorujinha

TikTok: @escolasantamonica

YOUTUBE: @EscolaSantaMonica

LinkedIn:/company/escola-santa-mônica

Reuniões de pais e responsáveis

A cada bimestre, realizamos uma reunião com os responsáveis, proporcionando um ambiente propício para diálogo e intercâmbio de ideias. Durante esse encontro, são abordados temas referentes ao período que se encerrou, bem como questões pertinentes aos próximos bimestres, entre outros assuntos relevantes.



Ouvidoria

O compromisso da ouvidoria é servir como um recurso acessível e eficaz para toda a comunidade escolar.

Seguem os principais compromissos:

- Conexão com a comunidade
- Resolução de questões
- Melhoria contínua
- Confidencialidade e imparcialidade

Confira como entrar em contato com a ouvidoria:

WhatsApp: (53) 98126.565

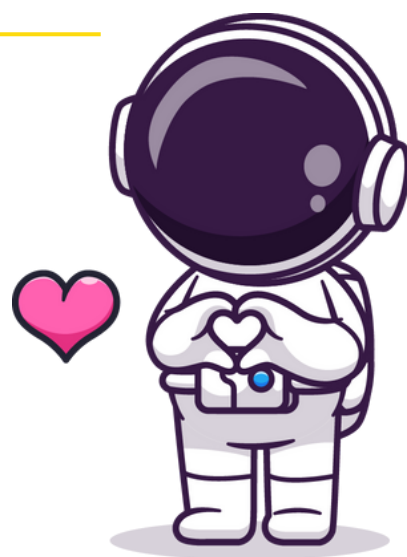
E-mail: ouvidoria@escolasantamonica.com.br

Aplicativo: ClassApp - canal ouvidoria

FORMAS DE PARTICIPAÇÃO NA VIDA ESCOLAR

Convidamos todos os pais e responsáveis a participarem ativamente da vida escolar de seus filhos. Seja por meio de sugestões, contribuições em palestras ou participação em comitês, sua voz é essencial. Se você tem ideias ou habilidades que gostaria de compartilhar, entre em contato com a sua coordenadora ou pelo canal "ouvidoria" no ClassApp.

Estamos disponíveis para ouvir suas sugestões e faremos o máximo para viabilizar sua contribuição, fortalecendo assim nossa comunidade escolar.



UNIDADE CENTRO

Activesoft - Plataforma de Gestão Escolar

No novo portal web, você poderá realizar:

- Rematrículas
- Matrículas em atividades extraclasse
- Acompanhamento do desenvolvimento acadêmico



ClassApp - Plataforma de Comunicação

O aplicativo ClassApp substituirá o SPE Comunica.

Nele você poderá:

- Acessar a agenda virtual
- Acompanhar dados financeiros e acadêmicos
- Enviar mensagens para todos os setores



Plataforma Positivo ON

O Positivo On está com nova organização!

A plataforma virtual de aprendizagem disponibiliza conteúdos relacionados ao ensino híbrido, como:

- Livros digitais
- Avaliações
- Relatórios de desempenho





NORMAS DE ACESSO E POLÍTICA DE SEGURANÇA



UNIDADES CENTRO CORUJINHA



Sistema de
monitoramento de
câmeras.



Cadastramento de quem
ingressa nas dependências
da escola.

Orientações sobre entrada e saída de alunos e responsáveis

- Os responsáveis (dos alunos da Educação Infantil ao 5º ano) podem ingressar na escola para buscar os alunos em sala de aula. Dessa forma, solicitamos que respeitem os horários informados para a entrada e saída dos alunos;
- No turno da manhã, o acesso à escola é exclusivo para alunos e colaboradores. Responsáveis devem aguardar do lado externo;
- No turno da tarde, só é permitida a solicitação de saída antecipada de alunos até as 17h30 pela recepção principal. Após este horário, os familiares devem aguardar a saída do aluno nas portarias já indicadas.





PORTARIAS

PORTARIAS

Para maior segurança e melhor fluxo de alunos e responsáveis, confira abaixo os horários e os acessos disponíveis da Educação Infantil ao Ensino Médio. Lembramos que na entrada o acesso à escola é exclusivo para alunos.

Unidade Centro - manhã	
Adiantamento	Horário de aula
6º ano ao Ensino Médio	Entrada: 7h20 Saída: 12h10

Observação: confira na tabela da tarde os horários do Ensino Médio.

Unidade Centro - tarde	
Adiantamento	Horário de aula
Educação Infantil (Unidade Corujinha)	13h20 às 18h10
1º ao 5º ano	13h20 às 18h10
Ensino Médio (segunda e quarta-feira)	13h30 às 18h10

HORÁRIOS

Horário de funcionamento e regras de circulação		
Portaria (principal)	7h às 18h30, sem fechar ao meio-dia;	Exclusiva para entrada/saída de: <ul style="list-style-type: none"> • Colaboradores • Visitantes • Alunos no contraturno • Entrada/saída de alunos/responsáveis matriculados em atividades extraclasse
Portaria 1 (Sete de Setembro)	Entrada: 7h às 7h30 13h às 13h30 Exclusiva para a entrada de alunos e colaboradores	Saída: 12h10 às 12h40 18h10 às 18h30
Portaria 3 (Sete de Setembro)		Saída: 12h10 às 12h20 18h10 às 18h30





NORMAS DE SEGURANÇA

ATRASOS

A pontualidade é um hábito que nos acompanha pela vida toda e é essencial para o bom funcionamento da escola. Pedimos gentilmente aos responsáveis e alunos que sempre respeitem os horários de início das aulas e de término dos turnos.

Na Educação Infantil até o 5º ano, seguimos uma rotina especialmente planejada para o desenvolvimento das crianças. Caso algum aluno chegue atrasado, nossas monitoras estarão prontas para recebê-los e encaminhá-los à sala de aula.

Já para os alunos do 6º ano ao Ensino Médio, entendemos que imprevistos podem acontecer. Após esse período, eles serão direcionados à recepção, onde aguardarão até o início do segundo período. Para atrasos mais longos, pedimos apenas que os pais nos comuniquem para garantir a entrada do aluno nas aulas seguintes.

Em caso de faltas frequentes, nossa preocupação com o bem-estar e aprendizado dos alunos nos leva a encaminhar os registros ao Conselho Tutelar ou à Promotoria Escolar para acompanhamento adequado.

Observação: a partir do 5º ano do Ensino Fundamental I até o Ensino Médio, após o terceiro atraso, entraremos em contato com os responsáveis para que busque o aluno e o leve para casa.



USO DO UNIFORME ESCOLAR

O uso do uniforme escolar é também um fator de segurança para os alunos, por isso, seu uso é obrigatório. Além de proporcionar praticidade e economia para os pais, o uniforme simboliza a identidade da escola e gera uma sensação de pertencimento aos alunos, fundamental para o desenvolvimento psicossocial das crianças e adolescentes.

Os modelos estão no catálogo virtual no site e na escola, o qual contém orientações sobre a padronização do uniforme escolar, não sendo aceitos novos modelos e estilizações. O modelo do uniforme é exclusivo e deve ser usado desde o primeiro dia letivo. Ressaltamos que seu uso é solicitado também para as demais atividades escolares, como saídas de campo e atividades em turno inverso.

Nosso uniforme é constituído de:

- Bermuda ou calça preta (colegial e legging);
- Camiseta manga curta ou longa preta ou branca;
- Moletoms e casaco de moletom preto.

Observação:

- As aulas de Educação Física só poderão ser realizadas com a roupa adequada: abrigo, legging e tênis;
- Pedimos a gentileza dos pais em adquirir mais de uma peça de cada. Os alunos que são convocados em turno inverso para reforço escolar, realização de provas de 2ª chamada, consulta na biblioteca ou laboratórios, deverão também estar uniformizados. Não serão aceitos novos modelos e estilizações além das peças previstas em nosso catálogo de uniformes;
- Recomendamos o uso de tênis no dia a dia para os alunos da Educação Infantil.

MALHARIAS AUTORIZADAS



• 53 99909.9050



• 53 3027.2202



• 53 3028.0077



• 53 3305.6222



• 53 3027.1591



APARELHOS ELETRÔNICOS

Recomendamos não trazer aparelhos eletrônicos para a escola, sendo proibido o uso durante as aulas. A utilização do aparelho só será permitida mediante autorização do professor para realização de atividades pedagógicas. O colégio não se responsabiliza por tais aparelhos.

Faça-se saber, em cumprimento ao disposto no artigo 82, inciso IV, da Constituição do Estado, que a Assembleia Legislativa aprovou a seguinte Lei:

1º - Fica proibida a utilização de aparelhos de telefonia celular dentro das salas de aula, nos estabelecimentos de ensino do Estado do Rio Grande do Sul.

Parágrafo único - Os telefones celulares deverão ser mantidos desligados, enquanto as aulas estiverem sendo ministradas.

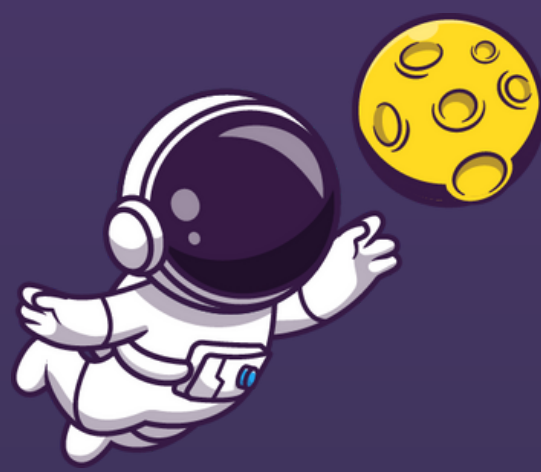
Art. 2º - Esta Lei entra em vigor na data de sua publicação.

PALÁCIO PIRATINI, em Porto Alegre, 03 de janeiro de 2008.

ANIVERSÁRIOS NA ESCOLA (SOMENTE PARA EDUCAÇÃO INFANTIL E ENSINO FUNDAMENTAL I)

A intenção da comemoração é valorizar a relação entre o aniversariante e os demais colegas e, portanto, a festa acontecerá na escola somente com os alunos da turma e o professor sendo permitida a entrada somente dos pais ou responsáveis. A comemoração ocorrerá durante o período do recreio. A família deverá comunicar via ClassApp com, no mínimo, dez dias de antecedência para o agendamento.





ESCOLA
SANTA MÔNICA